

Niet-werkende werkzoekenden juni 2011

Na een stijging in het eerste kwartaal van 2011 met 334 personen is in het tweede kwartaal van 2011 het aantal werklozen in Flevoland met 462 gedaald. In Nederland neemt de werkloosheid sinds januari al af.

De werkloosheid in Flevoland is in juni afgenomen met 145 personen tot 12.905. Dit is het laagste niveau sinds maart 2009. In alle gemeenten, behalve Dronten en Lelystad, is een lichte afname te zien.

De werkloosheid (NWW%) in Flevoland (7%) en Nederland (6%) is gelijk gebleven ten opzichte van de afgelopen maanden.

De werkloosheid in Flevoland onder VROUWEN ligt 8% hoger dan onder MANNEN, in Nederland is het juist 3% lager.

*alle NWW cijfers van 2010 zijn door het UWV herzien in de maand november. De aantallen van 2010 zijn dan ook met terugwerkende kracht aangepast.

colofon

Provincie Flevoland
Afdeling Economie en Samenleving
Beleidsinformatie

Postbus 55
8200 AB Lelystad

T: 0320-265318
F: 0320-265260



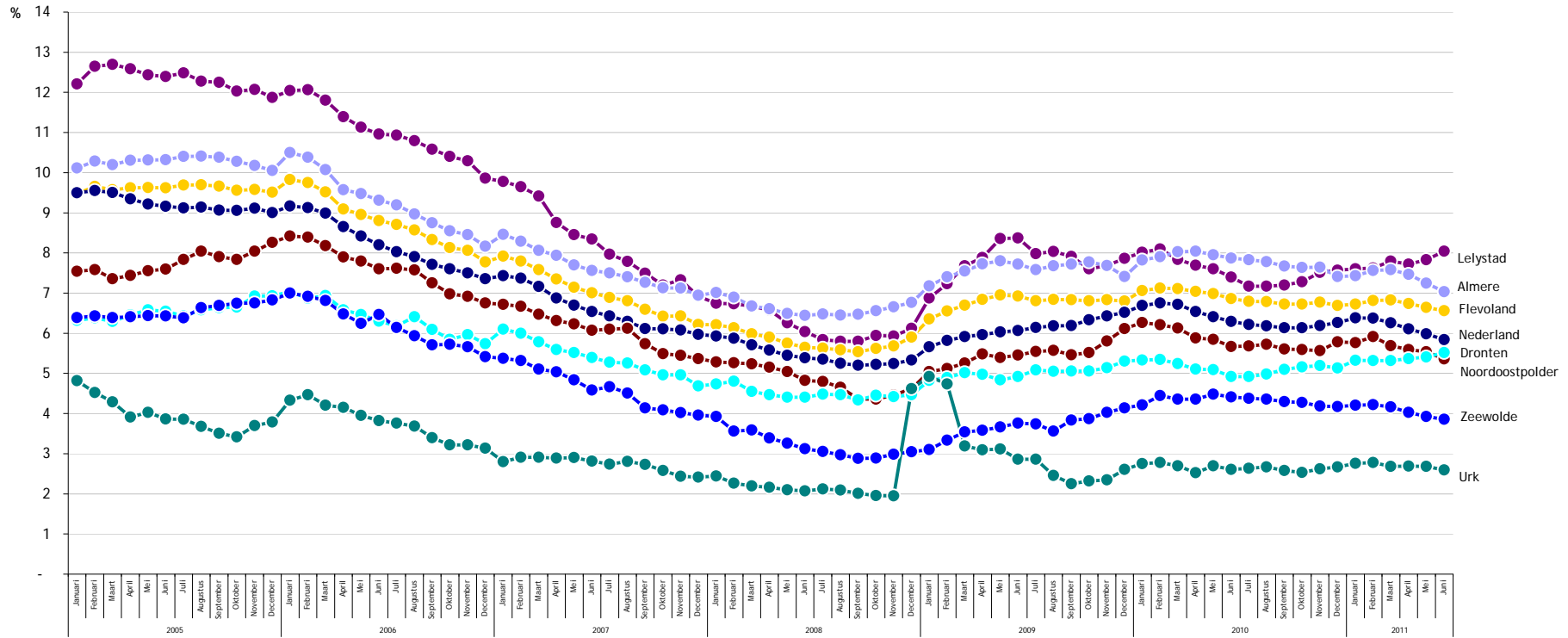
onderzoek@flevoland.nl
www.flevoland.nl/feitenencijfers
www.twitter.com/FlevoFacts

bronnen

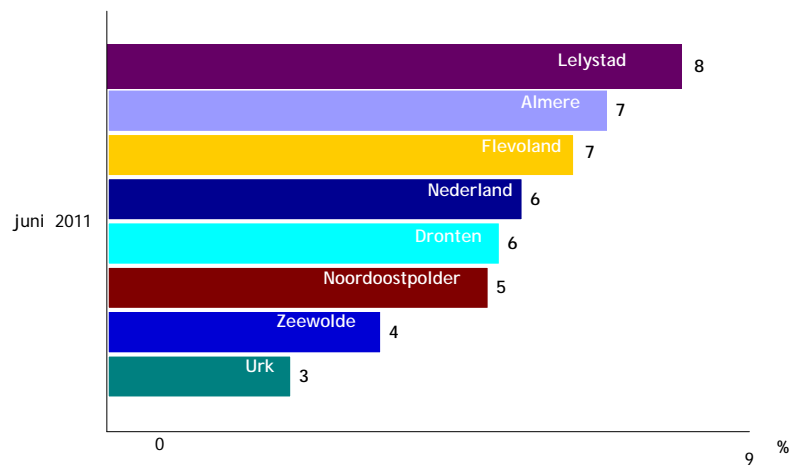
UWV Werkbedrijf
Provincie Flevoland

Alles uit deze uitgave mag worden overgenomen, echter uitsluitend met bronvermelding.

NWW in % van de beroepsbevolking per maand (2005 - heden)



NWW in % beroepsbevolking juni
2011



Toename niet-werkende werkzoekenden per jaar in % (stand 31/12 tov stand 31/12)

	Nederland	Flevoland	Almere	Dronten	Lelystad	Noordoostp older	Urk	Zeewolde
2009	22	17	11	21	30	34	-43	39
2010	-4	0	2	-2	-2	-5	4	3

Absolute aantallen niet-werkende werkzoekenden (stand per eind van de maand)

		Nederland	Flevoland	Almere	Dronten	Lelystad	Noordoostp older	Urk	Zeewolde
2010	Januari	520.446	13.544	7.563	993	2.983	1.385	198	422
	Februari	525.428	13.681	7.647	998	3.018	1.372	200	446
	Maart	522.935	13.672	7.780	980	2.926	1.354	194	438
	april	510.833	13.552	7.798	957	2.876	1.300	182	439
	mei	500.265	13.465	7.725	956	2.846	1.292	194	452
	juni	491.487	13.234	7.649	925	2.773	1.253	188	446
	juli	489.260	13.134	7.624	926	2.694	1.257	190	443
	augustus	486.637	13.131	7.590	938	2.699	1.269	193	442
	september	482.849	13.039	7.497	960	2.714	1.244	187	437
	oktober	479.497	13.063	7.478	972	2.750	1.243	184	436
	november	483.845	13.177	7.496	979	2.843	1.240	191	428
	december	489.764	13.033	7.282	968	2.870	1.290	195	428
2011	Januari	496.163	13.125	7.312	1.004	2.887	1.288	202	432
	Februari	495.690	13.323	7.459	1.003	2.899	1.323	204	435
	Maart	486.973	13.367	7.493	1.004	2.969	1.274	197	430
	April	475.097	13.218	7.389	1.014	2.946	1.254	198	417
	Mei	465.419	13.050	7.186	1.021	2.994	1.244	198	407
	Juni	453.993	12.905	6.983	1.043	3.080	1.206	192	401

Toe-/afname Niet-werkende werkzoekenden (absoluut) ten opzichte van vorige maand

		Nederland	Flevoland	Almere	Dronten	Lelystad	Noordoostpolder	Urk	Zeewolde
2010	Januari	12.650	522	404	6	61	33	10	8
	Februari	4.982	137	84	5	35	-13	2	24
	Maart	-2.493	-9	133	-18	-92	-18	-6	-8
	April	-12.102	-120	18	-23	-50	-54	-12	1
	Mei	-10.568	-87	-73	-1	-30	-8	12	13
	Juni	-8.778	-231	-76	-31	-73	-39	-6	-6
	Juli	-2.227	-100	-25	1	-79	4	2	-3
	Augustus	-2.623	-3	-34	12	5	12	3	-1
	September	-3.788	-92	-93	22	15	-25	-6	-5
	Oktober	-3.352	24	-19	12	36	-1	-3	-1
	November	4.348	114	18	7	93	-3	7	-8
	December	5.919	-144	-214	-11	27	50	4	0
2011	Januari	6.399	92	30	36	17	-2	7	4
	Februari	-473	198	147	-1	12	35	2	3
	Maart	-8.717	44	34	1	70	-49	-7	-5
	April	-11.876	-149	-104	10	-23	-20	1	-13
	Mei	-9.678	-168	-203	7	48	-10	0	-10
	Juni	-11.426	-145	-203	22	86	-38	-6	-6

Niet-werkende werkzoekenden in percentage van de beroepsbevolking

		Nederland	Flevoland	Almere	Dronten	Lelystad	Noordoostpolder	Urk	Zeewolde
2010	Januari	7	7	8	5	8	6	3	4
	Februari	7	7	8	5	8	6	3	4
	Maart	7	7	8	5	8	6	3	4
	April	7	7	8	5	8	6	3	4
	Mei	6	7	8	5	8	6	3	4
	Juni	6	7	8	5	7	6	3	4
	Juli	6	7	8	5	7	6	3	4
	Augustus	6	7	8	5	7	6	3	4
	September	6	7	8	5	7	6	3	4
	Oktober	6	7	8	5	7	6	3	4
	November	6	7	8	5	8	6	3	4
	December	6	7	7	5	8	6	3	4
2011	Januari	6	7	7	5	8	6	3	4
	Februari	6	7	8	5	8	6	3	4
	Maart	6	7	8	5	8	6	3	4
	April	6	7	7	5	8	6	3	4
	Mei	6	7	7	5	8	6	3	4
	Juni	6	7	7	6	8	5	3	4

Absolute aantallen niet-werkende werkzoekende MANNEN (stand per eind van de maand)

		Noordoostp							
		Nederland	Flevoland	Almere	Dronten	Lelystad	older	Urk	Zeewolde
2010	Januari	275.150	6.495	3.525	477	1.431	746	124	192
	Februari	278.854	6.592	3.586	473	1.463	739	125	206
	Maart	275.121	6.587	3.674	468	1.413	710	120	202
	april	266.247	6.516	3.716	444	1.382	665	113	196
	mei	258.889	6.433	3.658	446	1.358	653	118	200
	juni	253.021	6.317	3.661	422	1.301	624	108	201
	juli	251.717	6.249	3.612	429	1.284	616	108	200
	augustus	249.574	6.208	3.549	431	1.303	623	108	194
	september	246.330	6.139	3.503	447	1.298	595	102	194
	oktober	244.523	6.142	3.485	451	1.325	590	100	191
	november	247.765	6.238	3.524	447	1.376	594	106	191
	december	255.803	6.293	3.499	445	1.412	631	115	191
2011	Januari	259.587	6.369	3.517	461	1.425	639	123	204
	Februari	258.672	6.481	3.598	475	1.418	659	123	208
	Maart	251.501	6.491	3.637	469	1.439	624	120	202
	April	243.565	6.373	3.559	482	1.428	604	110	190
	Mei	237.228	6.261	3.462	476	1.444	593	110	176
	Juni	230.631	6.190	3.366	482	1.482	579	110	171

Absolute aantallen niet-werkende werkzoekende VROUWEN (stand per eind van de maand)

		Noordoostp							Urk	Zeewolde
		Nederland	Flevoland	Almere	Dronten	Lelystad	older			
2010	Januari	245.296	7.049	4.038	516	1.552	639	74	230	
	Februari	246.574	7.089	4.061	525	1.555	633	75	240	
	Maart	247.814	7.085	4.106	512	1.513	644	74	236	
	april	244.586	7.036	4.082	513	1.494	635	69	243	
	mei	241.376	7.032	4.067	510	1.488	639	76	252	
	juni	238.466	6.917	3.988	503	1.472	629	80	245	
	juli	237.543	6.885	4.012	497	1.410	641	82	243	
	augustus	237.063	6.923	4.041	507	1.396	646	85	248	
	september	236.519	6.900	3.994	513	1.416	649	85	243	
	oktober	234.974	6.921	3.993	521	1.425	653	84	245	
	november	236.080	6.939	3.972	532	1.467	646	85	237	
	december	233.961	6.740	3.783	523	1.458	659	80	237	
2011	Januari	236.576	6.756	3.795	543	1.462	649	79	228	
	Februari	237.018	6.842	3.861	528	1.481	664	81	227	
	Maart	235.472	6.876	3.856	535	1.530	650	77	228	
	April	231.532	6.845	3.830	532	1.518	650	88	227	
	Mei	228.191	6.789	3.724	545	1.550	651	88	231	
	Juni	223.362	6.715	3.617	561	1.598	627	82	230	

Verskil in % van niet-werkende werkzoekende vrouwen ten opzichte van mannen

		Nederland	Flevoland	Almere	Dronten	Lelystad	Noordoostpolder	Urk	Zeewolde
2010	Januari	-11	9	15	8	8	-14	-40	20
	Februari	-12	8	13	11	6	-14	-40	17
	Maart	-10	8	12	9	7	-9	-38	17
	april	-8	8	10	16	8	-5	-39	24
	mei	-7	9	11	14	10	-2	-36	26
	juni	-6	9	9	19	13	1	-26	22
	juli	-6	10	11	16	10	4	-24	22
	augustus	-5	12	14	18	7	4	-21	28
	september	-4	12	14	15	9	9	-17	25
	oktober	-4	13	15	16	8	11	-16	28
	november	-5	11	13	19	7	9	-20	24
	december	-9	7	8	18	3	4	-30	24
2011	Januari	-9	6	8	18	3	2	-36	12
	Februari	-8	6	7	11	4	1	-34	9
	Maart	-6	6	6	14	6	4	-36	13
	April	-5	7	8	10	6	8	-20	19
	Mei	-4	8	8	14	7	10	-20	31
	Juni	-3	8	7	16	8	8	-25	35