



FAC

Flevolands Agrarisch Collectief

Proeftuinen Landbouw en Natuur
12 december 2018 - Flevolandbouw



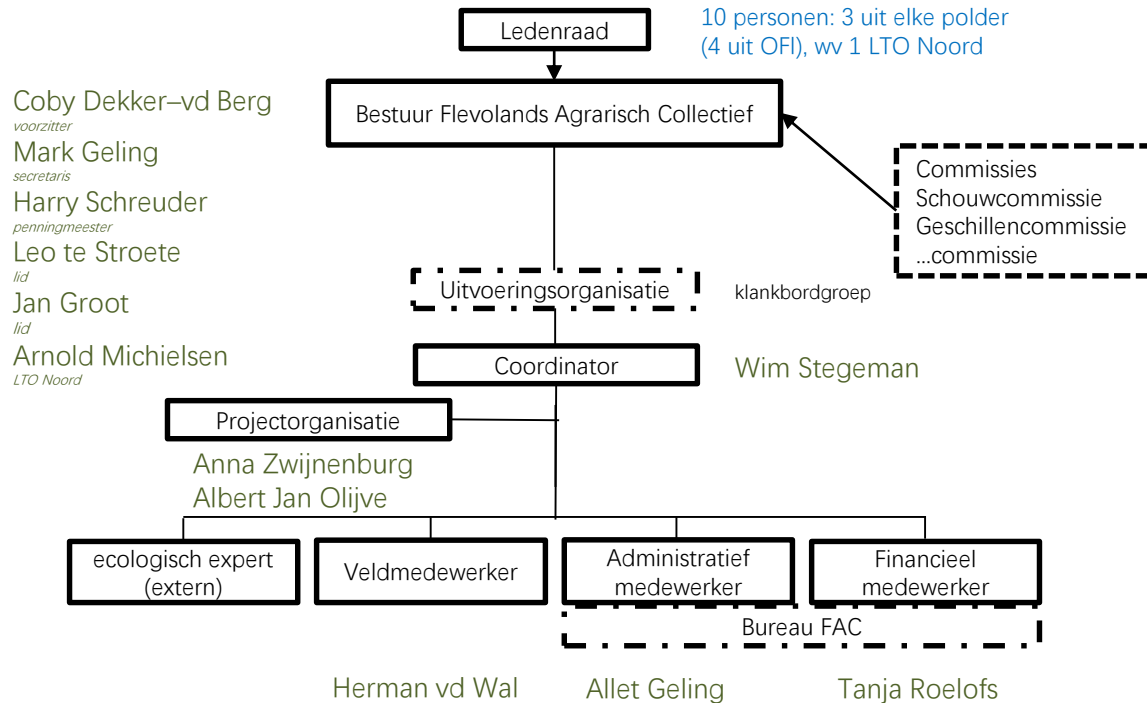


Introductie FAC

- Coöperatie Flevolands Agrarisch Collectief U.A. (FAC)
 - Opgericht in 2015 door 6 ANV's, invulling samen met LTO Noord
 - Nieuw stelsel ANLb 2016-2021: door Collectieven
 - Doel: efficiënter en effectiever
 - In Nederland: 40 collectieven, in Flevoland: 1, FAC
- Visie
 - Verduurzaming in zijn algemeenheid, biodiversiteit in het bijzonder
 - Kennis voor individuele, naast gebiedsgerichte benadering
 - Doelgericht gebiedspartijen met elkaar verbinden
 - Ideëen vanuit draagvlak omzetten in concrete acties



Organigram Coöperatie Flevolands Agrarisch Collectief u.a.





Projecten

- **Agrarisch Natuur- en Landschapsbeheer (ANLb)**
- **Schoner Water Flevoland: bufferzones**
- Zicht op de Bodemstructuur (ABW)
- Slootkant / bermmaaisel (POP3)?
- Pilot toekomstbestendige landbouw GLB (LNV)
- Pilot Duurzame Zuivelketen
- *Pilot Vanggewassen*
- *Project Weidevoaels Rivierduingebied*





Landbouw Meerdere Smaken: proeftuinen

- Systeminnovatie
- Boer als spil
- Alle pijlen in dezelfde richting
- Op korte termijn niet slechter af, op langere termijn beter af





Natuurinclusieve landbouw

Basis: BoerenNatuur

- **Functionele agrobiodiversiteit**: bodemleven, natuurlijke plaagbestrijding, bestuiving en genetische diversiteit (rassen).
- Bevorderen van (wilde) flora en fauna op boerenland, zoals boerenlandvogels en akkerkruiden: **specifieke soorten**.
- Landschaps- en cultuurhistorische elementen of **landschappelijke structuren die bijdragen aan biodiversiteit**.
- **Verkleinen van de negatieve effecten van de landbouw** op natuurwaarden in de omgeving (zorgen voor toereikende milieukwaliteit).





Natuurinclusieve landbouw - proeftuin

- Bouwstenen voor systeeminnovatie
 - Zo klein mogelijk maken
- Op basis van draagvlak
 - Aansluiten bij ontwikkelingen in de praktijk
- Beweging bij grote groep
 - Meerjarig
- Aansluiten bij beleidsdoelen
 - Klimaatdoelstelling, Kaderrichtlijn Water, Duurzaam bodembeheer





Bouwstenen

- Pilot Vanggewassen II - winter grond bedekt
 - Bouwplan, mengsel, keuze, risico laten staan, meerwaarde
- Vastleggen koolstof – Cringloop
 - Uitstoot, gebruik grondstoffen regio, C productie
- Biodiversiteit plus – FAB op maat
 - Kennis delen en vernieuwen
- Waterkwaliteit – bewustwording van eigen situatie
 - Zelf meten en gezamenlijk analyseren





Bouwstenen

	Functionele agrobiodiversiteit	Specifieke soorten	Landschappelijke diversiteit	Verkleinen negatieve milieueffecten
Pilot Vanggewassen II (winter bodem bedekt)	Diverser bodemleven, bijdrage weerbaarheid	Voedsel & dekking voor in de winter voor vogels en kleine zoogdieren	Meer variatie	Vasthouden nutriënten
Vastleggen koolstof	Stimulans bodemleven, bijdrage weerbaarheid	Diverser en rijker bodemleven is positief voor de hele keten	-	Beter nutriënten en water vasthouden. Beter voor klimaat.
Biodiversiteit plus	Stimuleren insectenpopulatie, zodat specifieke plagen (mede) worden beheerst.	In het algemeen voor voedsel voor vogels	Meer variatie	Geringer gebruik van insecticiden.
Waterkwaliteit op eigen bedrijf				Minder nutriënten en gewasbeschermingsmiddelen naar omgeving



Vragen?



Lid worden? Ga naar www.flevolandsagrarischcollectief.nl

