



Smart Mobility in de Metropool Regio Amsterdam

In de Metropool Regio Amsterdam is het aantrekkelijk wonen, werken, ondernemen en verblijven. Als één van Europa's economisch meest belangrijkste regio's (top-5), blijven het inwonersaantal en de bedrijvigheid groeien. Dat stelt steeds hogere eisen aan de bereikbaarheid, leefbaarheid en duurzaamheid van de metropool. Smart mobility-oplossingen helpen om personen en goederen sneller, schoner en gemakkelijker door de steeds drukker MRA te bewegen. Voor de hele regio: van drukke, oude binnensteden tot landelijke gebieden.

Zeven ambities

- De gebruiker staat centraal
- Smart Mobility is business as usual
- Goede bereikbare en aantrekkelijke steden
- Adequate ontsluiting van stedelijk en landelijk gebied
- Vergroten van de verkeersveiligheid
- Innovatief vestigingsklimaat voor de mobiliteitssector
- Duurzame en schone leefomgeving

Resultaat op straat

Het publiek-private MRA-programma Smart Mobility verbindt de vele smart mobility-initiatieven in de regio. Op die manier zorgen we voor de versnelling van (de uitrol van) kansrijke innovatieve mobiliteitsoplossingen. Dat doen we door samenwerking tussen overheden, bedrijfsleven en kennisinstellingen te creëren. We scheppen voorwaarden, waardoor innovaties daadwerkelijk leiden tot toepassing en inbedding. En we pakken barrières aan, op het gebied van bijvoorbeeld data, veranderende rolverdeling en nieuwe manieren van samenwerken en partnerschap. Samen maken we smart mobility in de MRA *business as usual*. Met als doel: resultaat op straat.

Thematische aanpak

Het programma werkt vanuit vier thema's: Data, Voertuigtechnologie, Mobility as a Service, Fysieke en digitale infrastructuur. Langs routekaarten en mijlpalen werken de thema's per jaar naar concrete doelen. De routes bewegen flexibel mee met technologische en maatschappelijke ontwikkelingen.

Over de MRA

De Metropool Regio Amsterdam is een informeel partnerschap voor samenwerking en snellere besluitvorming tussen 33 gemeenten, de provincies Noord-Holland en Flevoland en de Vervoerregio. Voor de ontwikkeling van een sterke en innovatieve economie, met snellere verbindingen en aantrekkelijke ruimten voor wonen, werken en recreëren.

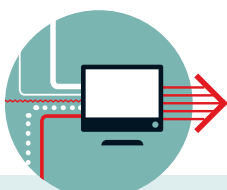


Opdrachtgevers *Vervoerregio Amsterdam, Provincie Noord-Holland, Provincie Flevoland, Gemeente Amsterdam, Schiphol Airport, Amsterdam Arena, Amsterdam Institute for Advanced Metropolitan Solutions*

Contact MRA-programma Smart Mobility

✉ smartmobility@vervoerregio.nl

🌐 metropoolregioamsterdam.nl/smartmobility



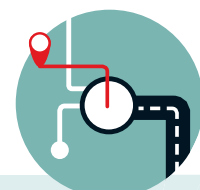
DATA



VOERTUIG-
TECHNOLOGIE



MOBILITY
AS A SERVICE



FYSIEKE EN DIGITALE
INFRASTRUCTUUR



Smart Mobility in the Amsterdam Metropolitan Area

Living, working, doing business and staying in the Amsterdam Metropolitan Area (AMA) holds a high degree of appeal. As one of Europe's most important economic areas (top 5), the number of residents and activities continues to grow. This growth places ever-higher demands on the accessibility, liveability and sustainability of the metropolis. Smart mobility solutions help move people and goods faster, cleaner and easier through the increasingly busier AMA. This applies to the entire region, from bustling old city centres to rural areas.

Seven ambitions

- The user at centre stage
- Smart Mobility is business as usual
- Accessible and attractive cities
- Adequate connections between urban and rural areas
- Improved traffic safety
- Innovative business development climate for the mobility sector
- Sustainable and clean living environment

Results on the street

The public-private AMA Smart Mobility programme connects the numerous smart mobility initiatives in the area. The programme helps us accelerate (the roll-out of) promising innovative mobility solutions through partnerships between government, business and knowledge institutes. We create conditions that will enable innovations to result in applications and embedding. We also take on barriers to data, for example, and the changing division of roles and new forms of cooperation and partnerships. Together, we make smart mobility in the AMA business as usual, the goal of which is to produce results on the street.

Theme-based approach

The programme works on the basis of four themes: Data, Vehicle technology, Mobility as a Service, Physical and digital infrastructure. These themes work towards achieving concrete goals through maps and milestones. These routes are flexible, able to adapt to technological and social developments.

About AMA

The Amsterdam Metropolitan Area is an informal partnership for cooperation and accelerated decision-making between 33 municipalities, the provinces of North Holland and Flevoland, and the Amsterdam Transport Authority. The partnership was set up to develop a strong and innovative economy with faster connections and appealing spaces for living, working and recreation.

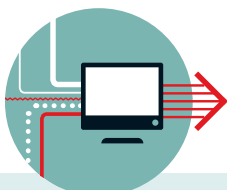


Programme principals *Amsterdam Transport Authority, Province of North Holland, Province of Flevoland, City of Amsterdam, Schiphol Airport, Amsterdam Arena, Amsterdam Institute for Advanced Metropolitan Solutions*

Contact for AMA Smart Mobility Programme

 smartmobility@vervoerregio.nl

 metropoolregioamsterdam.nl/smartmobility



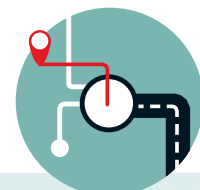
DATA



VEHICLE TECHNOLOGY



MOBILITY AS A SERVICE



PHYSICAL AND DIGITAL INFRASTRUCTURE